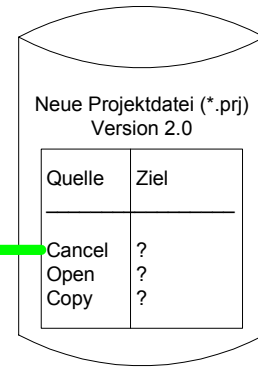


Zur Vorübersetzung eines neuen Lokalisierungsprojektes kann jedes beliebige Paar eines Modules oder einer Anwendung verwendet werden. Dazu ist es erforderlich, dass 2 gleiche Versionsstände in der gewünschten Quell- und Zielsprache existieren. (Siehe Beispiel:
 Quellsprache "Englisch" und Zielsprache "Deutsch".
 Modul-/ Applikationspaare können sein:
 *.exe, *.dll, *.xml, *.ocx oder Schlüsselpaar Dateien.

Neue Projektdatei (*.prj)

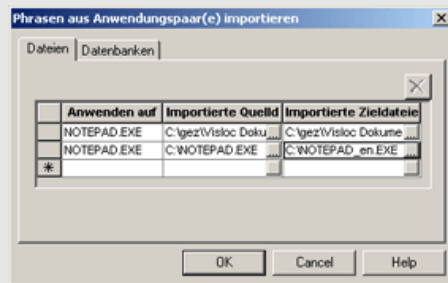


"Applikationsphrasen importieren..."

Applikationsphrasen importieren

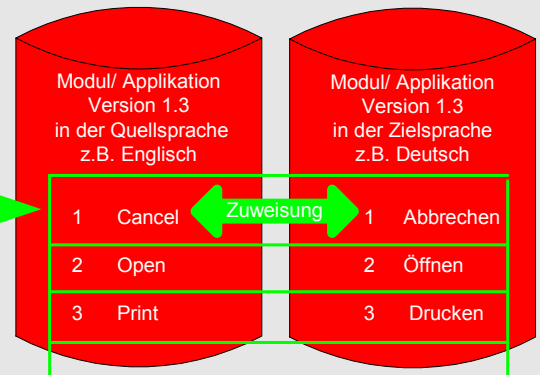
Beim Import des Applikationspaares weist Visual Localize jeder Phrase der Quellsprache den entsprechenden Eintrag mit gleicher ID in der Zielsprache als Übersetzung zu.

Wichtig:
 Die zu importierenden Module/ Anwendungen müssen den selben Versionsstand aufweisen.

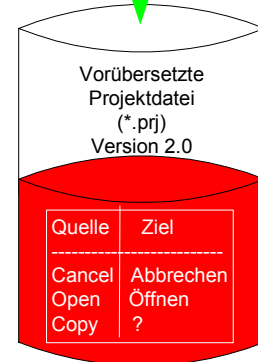
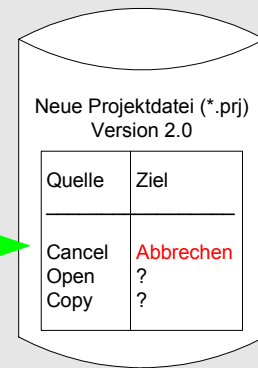


Visual Localize vergleicht jede Phrase der neuen Projektdatei mit den Applikationsphrasenpaaren (siehe grüne Tabelle) aus den zu importierenden Modul-/ Applikationsphrasen.

Existiert ein identische Phrase, übernimmt Visual Localize diese als Übersetzung und schreibt sie in die Zielphrase der neuen Projektdatei.



Applikationsphrasenpaare



Auslieferung des vorübersetzten Projekts (*.prj)

Tip:
 Zur Erreichung eines hohen Vorübersetzungsgrades empfiehlt sich, ein früheres Versionspaar Ihrer Software zu verwenden. Jedes beliebige Applikationspaar einer thematisch ähnlichen Anwendung kann ebenfalls zur Vorübersetzung genutzt werden.